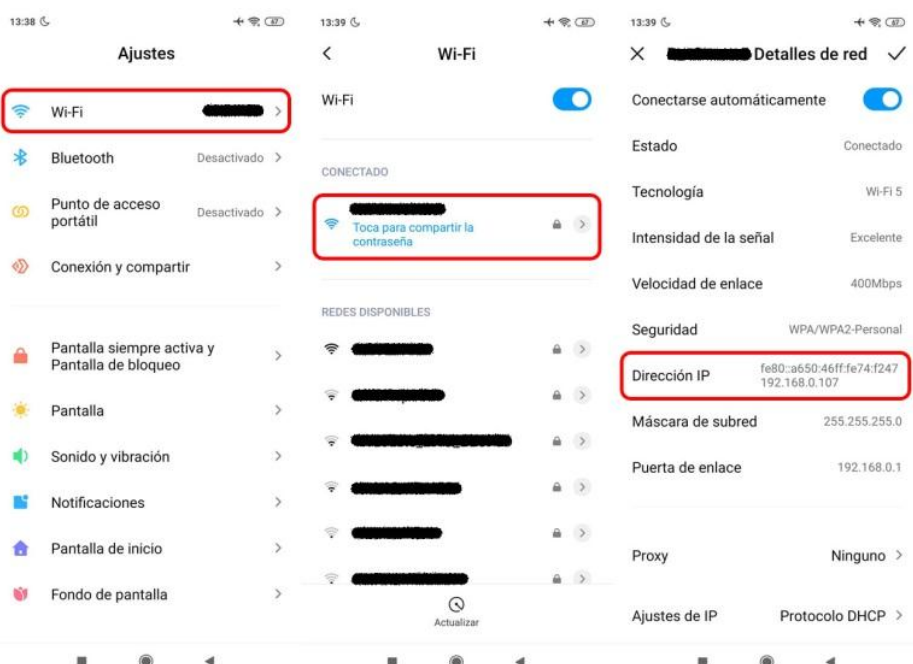


# Professional Roller WiFi

## Configuración WiFi con router

Lo primero que tendremos que hacer es identificar la IP a la que se conecta nuestros dispositivos en el hogar. En este caso nuestro router asigna la IP 192.168.0.107 a nuestro teléfono móvil.



Si conectáramos otro dispositivo móvil la IP siguiente asignada sería 192.168.0.108 y así sucesivamente. Lo que vamos a hacer es asignar una IP estática, para que siempre podamos tener acceso al control de nuestra puerta mediante WiFi. Lo que haremos una vez localizada la IP de conexión, es solo cambiar los dos últimos números de la IP. En este caso hemos elegido el número 110. Quedaría de la siguiente manera IP 192.168.0.110

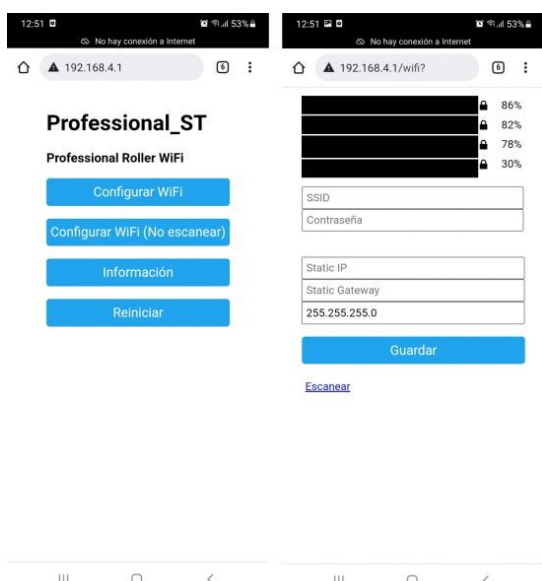
### Paso 2

Conectaremos el cuadro de maniobras Professional Roller a la red eléctrica y buscaremos el punto de acceso **Professional\_ST** mediante cualquier dispositivo con conexión WiFi.

 Professional\_ST

Nombre SSID: **Professional\_ST**  
Contraseña de acceso: **password**

Una vez conectados ingresaremos en la URL de nuestro navegador preferido la dirección IP 192.168.4.1



Entraremos a la página de configuración donde enlazaremos nuestro cuadro de maniobras a la red local de nuestra vivienda. Tan solo tendremos que elegir nuestro nombre de red y la contraseña que tengamos asignada en nuestro router. En **Static IP** colocaremos como hemos mencionado en el paso anterior la IP 192.168.0.110 y en **Static Gateway** colocaremos la puerta de enlace predeterminada que está en la imagen anterior 192.168.0.1

Le daremos a guardar y ya podremos entrar desde cualquier dispositivo que esté conectado a nuestra red local mediante la IP Estática asignada **192.168.0.110**

Podemos generar un icono de acceso rápido en nuestro teléfono pulsando los 3 puntitos laterales del navegador y seleccionando añadir a pantalla de inicio.

De esta manera en cuestión de segundos tendremos acceso al control de apertura y cierre



## Configuración punto de acceso. Sin router

Pulsamos el botón de EXIT del módulo WiFi para cambiar el modo de funcionamiento.

En nuestro teléfono o dispositivo WiFi daremos actualizar búsquedas de red.

Nos aparecerá pre-configurada con las siguientes credenciales.

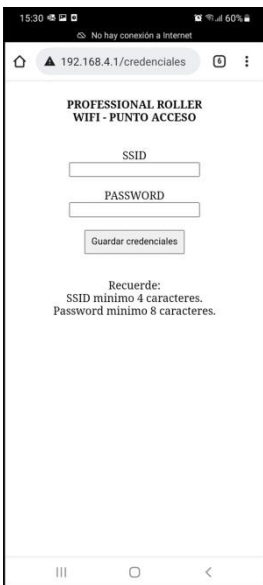
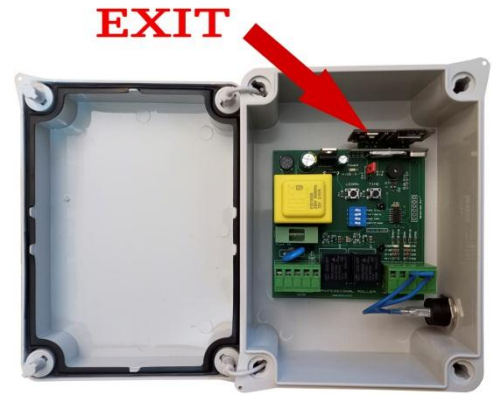
Nombre SSID: **Professional**

Contraseña de acceso: **password**

Una vez autenticado ya podremos entrar directamente mediante nuestro buscador preferido con la IP **192.168.4.1**

Para cambiar la contraseña y el nombre de punto de acceso lo podremos realizar de la siguiente manera.

En la URL colocaremos la IP **192.168.4.1/credenciales**



Introduciremos el nombre de red que deseemos en SSID y elegiremos una contraseña de mínimo 8 dígitos.

Le daremos a guardar credenciales y el módulo WiFi se reiniciara con las nuevas credenciales.

### **NOTAS FUNCIONAMIENTO:**

Para cambiar el modo de funcionamiento solo tendremos que pulsar el botón EXIT  
Al reiniciar el LED indica el modo en funcionamiento que esta.

Parpadeos LED rápidos: Indica entrada conexión mediante router.

Parpadeos LED lentos: Indica entrada conexión sin router.

Cada vez que pulsemos en botón EXIT todas las credenciales se borrarán y se restablecerá las contraseñas por defecto.

El modulo está preparado para apagones y se restablecerá la conexión con las credenciales guardadas.