

E

Instrucciones DUAL 2H



1. APLICACIONES

Cuadro de maniobra alimentado a 230 Vac con radio integrada, diseñado para el control de dos motores (electromecánicos o hidráulicos). Permite programar diferentes tiempos de desfases en apertura y cierre, regulación de fuerza y programación del paro suave al final maniobra de apertura y cierre. Incorpora indicadores luminosos en las entradas de control. El equipo admite una radio adicional modelo SRT.

2. FUNCIONAMIENTO

Las maniobras del automatismo se ejecutan mediante los pulsadores START, STOP, PED y si fuera el caso con los botones de los emisores. La maniobra finaliza al darse cualquiera de las siguientes condiciones: por la activación del Final de Carrera correspondiente o por la finalización del tiempo de funcionamiento.

La activación de STOP provoca la inmediata detención de la maniobra, siendo necesaria una orden para la reanudación de la misma.

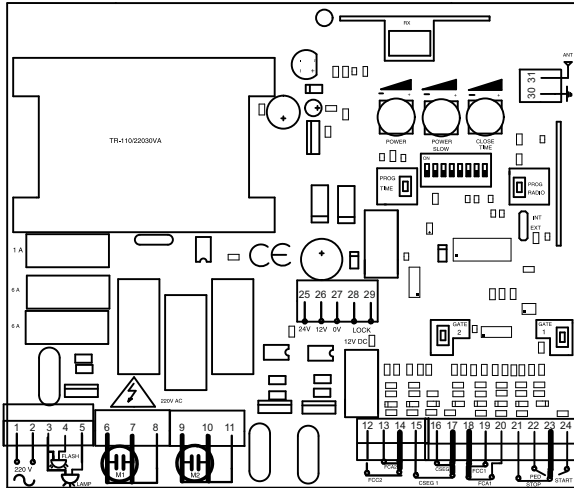
La activación del Contacto de Seguridad en la maniobra de cierre provoca la inversión de ésta, pasándose a la maniobra de apertura.

El contacto para Luz de Garaje se activa 0,5 seg. antes de iniciar la maniobra de apertura y se desactiva 3 min. después de haberse iniciado.

La regulación de fuerza del motor seleccionada en POWER, se aplica al cabo de 2 seg. de haber iniciado la maniobra.

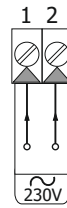
El tiempo de amortiguación (seleccionado en la programación de los tiempos de funcionamiento) es el tiempo antes de finalizar la maniobra que el motor funcionará de forma amortiguada. En POWER SLOW seleccionamos la velocidad del motor en periodo de amortiguación cuando I7 está a ON.

3. CONEXIONES

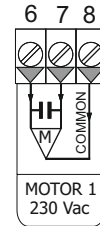


3.1 CONEXIONADO ALIMENTACIÓN Y MOTORES

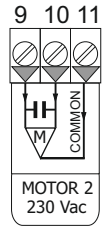
ALIMENTACIÓN



MOTOR 1

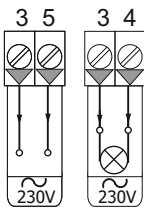


MOTOR 2

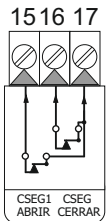


3.2 TERMINALES

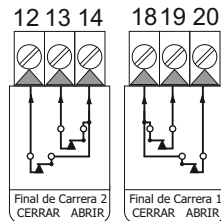
LUZ GARAJE



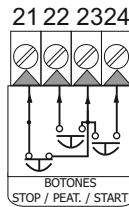
CONTACTO SEGURIDAD



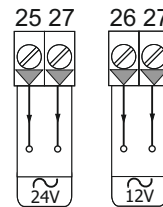
FINALES DE CARRERA



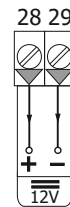
BOTONES TERMINALES



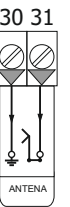
ALIMENTACIÓN ACCESORIOS



ELECTRO CERRADURA



ANTENA



4. POTENCIÓMETROS

FUERZA (ROJO)



Regula la fuerza de los motores. Girar a la IZQUIERDA para disminuir y a la DERECHA para aumentar.
Con opción 8 ON = tiempo inhibición presostato motor 1

FUERZA PARO SUAVE (VERDE)



Regulación de fuerza del paro suave. Solo con opción 7 ON. Girar a la IZQUIERDA para disminuir y a la DERECHA para aumentar.

TIEMPO CIERRE AUTOMÁTICO (AZUL)



Regula el tiempo de espera de cierre automático. Girar a la IZQUIERDA para disminuir y a la DERECHA para aumentar. Mínimo - 3 seg. Máximo - 120 seg.

5. PUENTES SELECTORES

Radio Interna / Externa



Selector abajo - Externa

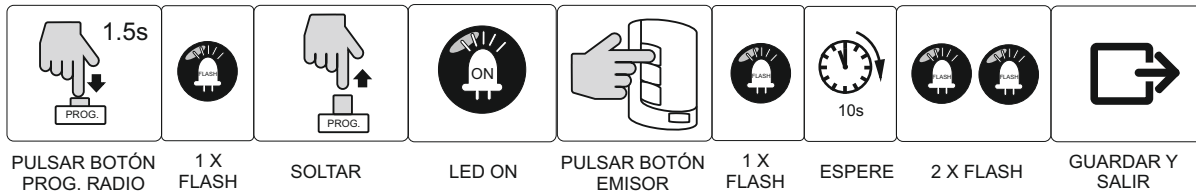


Selector arriba - Interna

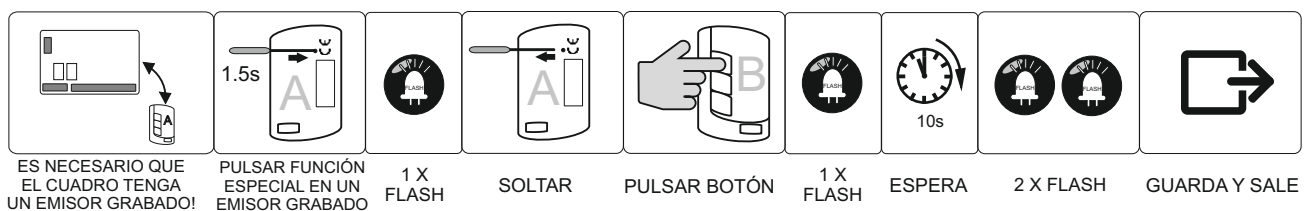
6. OPCIONES

1	BAJADA AUTOMÁTICA		- La puerta cierra automáticamente cuando está abierta y ha transcurrido el tiempo programado.
			- No hay cierre automático.
2	INHIBICIÓN PARO AL ABRIR		- No podemos detener la puerta mientras abre con el emisor, con el pulsador GATE 1 de la placa o la entrada START (23-24).
			- Podemos detener la puerta mientras abre con EMISOR, GATE 1 placa o START (23-24).
3	PROGRAMACIÓN VÍA RADIO		- No permitida.
			- Permitida.
4	GOLPE DE INVERSIÓN		- Antes de abrir la puerta, se activa la electro cerradura y cierra por unos instantes.
			- Apertura normal con electro cerradura.
5	FOTOCÉLULA ABRIR / BANDA		- Contacto seguridad ABRIR (15-17) = Banda seguridad resistiva 8k2. Para e invierte la maniobra 2 seg. En el cierre, para e invierte la maniobra.
			- Contacto seguridad ABRIR (15-17) = Fotocélula abrir. Para la maniobra de apertura. En el cierre, para e invierte la maniobra.
6	LUZ DESTELLO		- Destello.
			- Fija.
7	PARO SUAVE		- La puerta realiza una parada suave al final de los recorridos de apertura y cierre. (con opción 8 ON, la opción 7 da un impulso cada hora.)
			- No hay paro suave.
8	MOTOR HIDRÁULICO		- FCA2 y FCC2 se convierten en entradas de presostato para motores 1 y 2.
			- Funcionamiento normal de los finales de carrera FCA2 y FCC2.

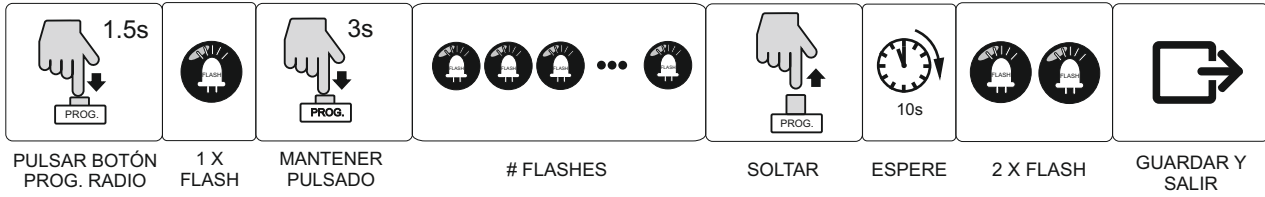
7. PROGRAMAR UN EMISOR



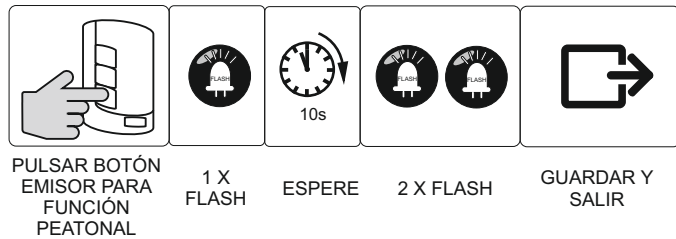
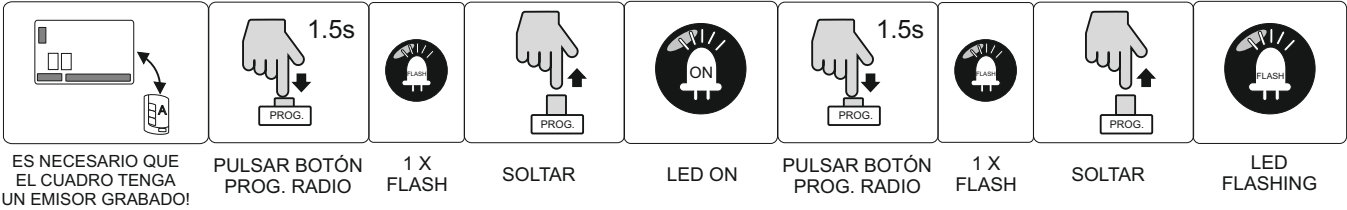
7.1 PROGRAMACIÓN VIA RADIO DE UN EMISOR



7.2 BORRADO DE MEMORIA EMISORES

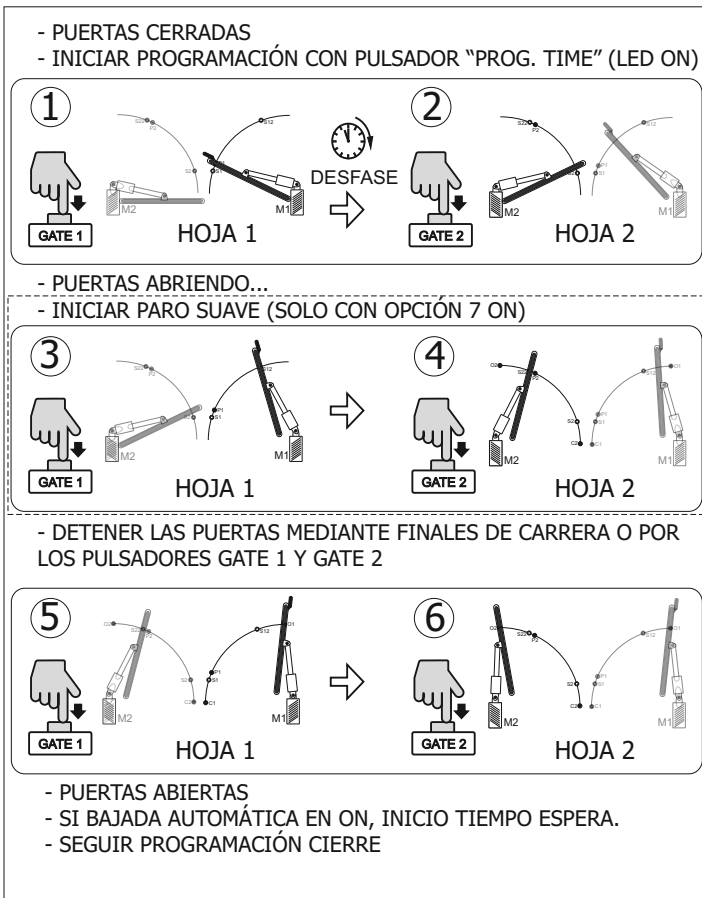


8. PROGRAMACIÓN EMISORES CANAL PEATONAL

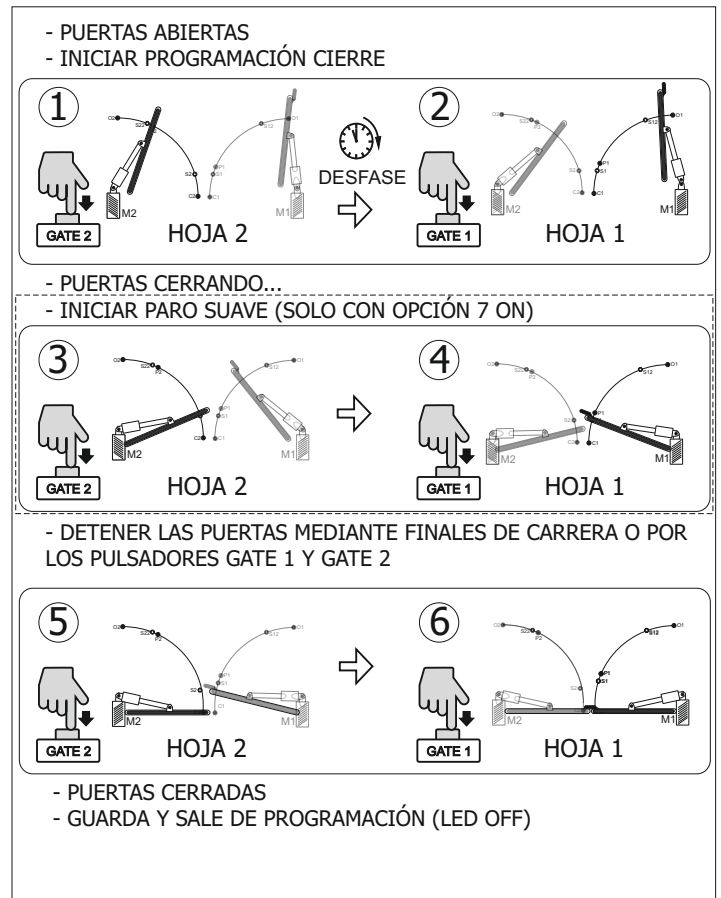


9. PROGRAMACIÓN DIGITAL DEL TIEMPO DE MANIOBRA (Autoaprendizaje)

PROGRAMACIÓN APERTURA

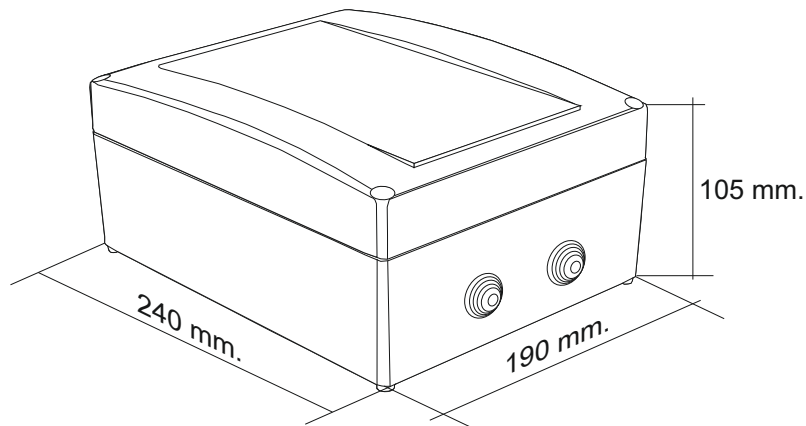


PROGRAMACIÓN CIERRE



EN CASO DE UTILIZAR UN MOTOR, REALIZAR LA PROGRAMACIÓN SOLO CON EL PULSADOR GATE 1.

10. CAJA DE PLÁSTICO



CARACTERÍSTICAS TÉCNICAS

Alimentación	230V AC +/- 10%
Motor	550 W (0,75 CV)
Salida alimentación accesorios	12V/24V AC 250mA
Tiempo espera cierre automático	5 seg a 2 min
Tiempo funcionamiento normal	Máximo 2 min
Combinaciones códigos	72.000 Billones de códigos
Número de códigos	255 códigos
Programación códigos	Autoaprendizaje
Selección de funciones	Se memoriza la función del código
Tiempo Luz de Garaje	3 min.
Contacto Luz de Garaje	10 A a 230V
Frecuencia	433,92 Mhz (868 Mhz)
Homologaciones	ETS 300-220/ETS 300-683
Sensibilidad	Mejor de -100dBm
Alcance	Max. 60 m
Antena	Incorporada
Temperatura trabajo	-20 a 70°C

DECLARACION DE CONFORMIDAD CE
Para mas información consultar www.aerf.eu

ATENCIÓN!!

- La instalación y la puesta a punto de la instalación sólo puede ser ejecutada por personal cualificado.

